

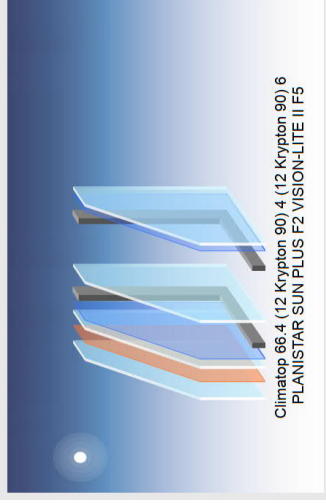
Neuhauser Straße München



Neuhauser Straße München
Gebäudekonzept



Friday, July 2, 2021



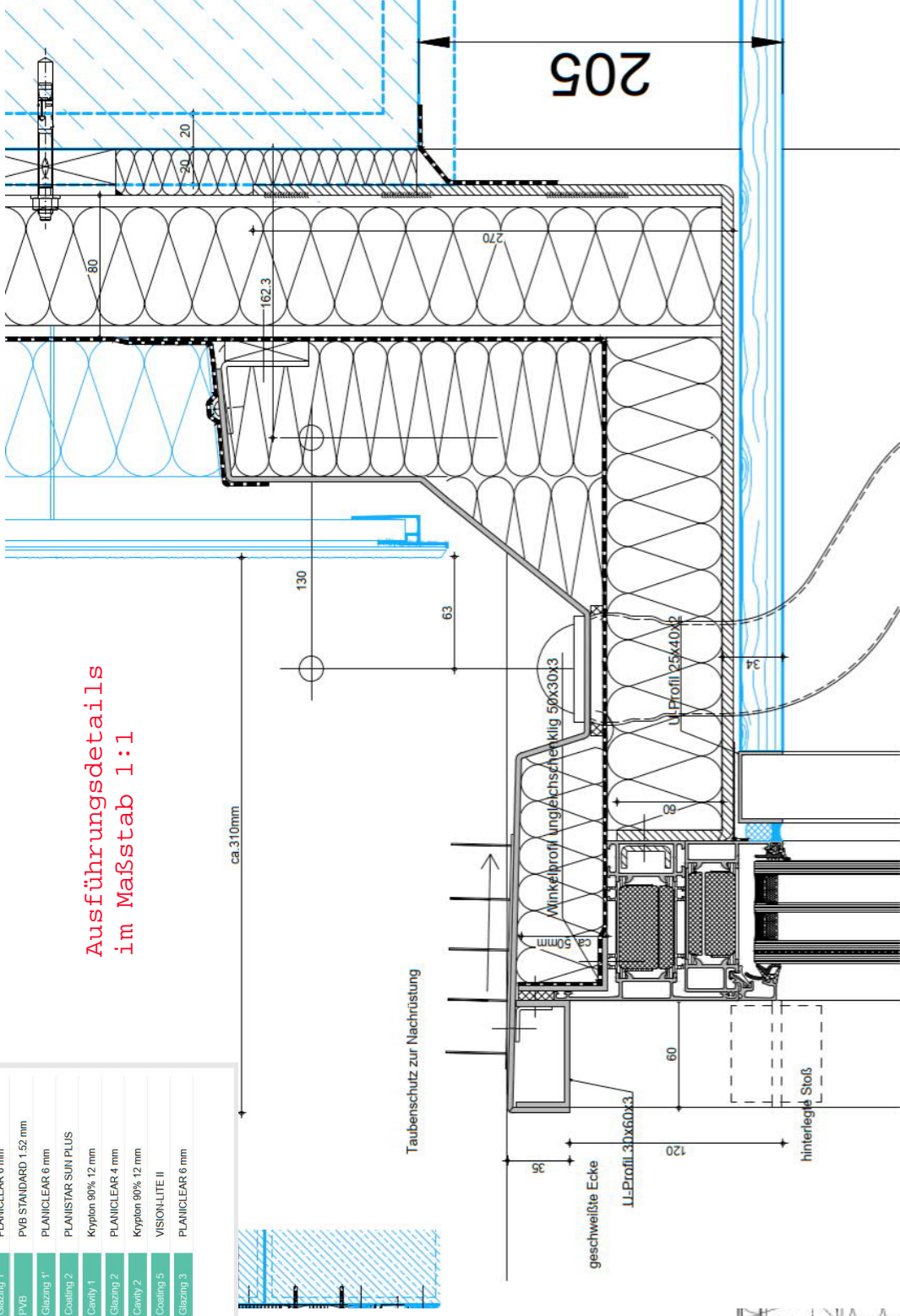
Climatop 66.4 (12 Krypton 90) 4 (12 Krypton 90) 6
PLANISTAR SUN PLUS F2 VISION-LITE II F5

- Glazing 1 PLANICLEAR 6 mm
- PVB STANDARD 1.52 mm
- Glazing 2 PLANICLEAR 6 mm
- PLANISTAR SUN PLUS
- Glazing 1 Krypton 90% 12 mm
- Coating 2 PLANICLEAR 4 mm
- Glazing 2 Krypton 90% 12 mm
- Coating 1 PLANICLEAR 4 mm
- Glazing 3 VISION-LITE II
- PLANICLEAR 6 mm

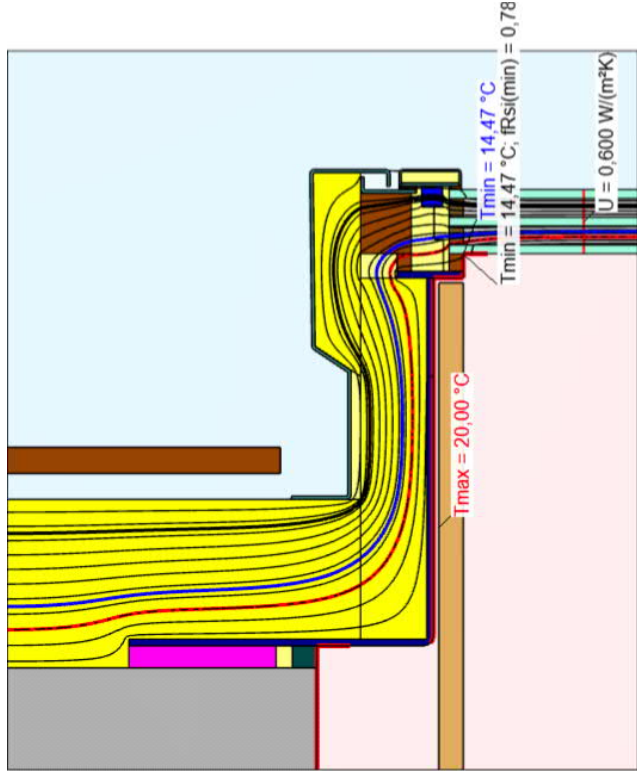
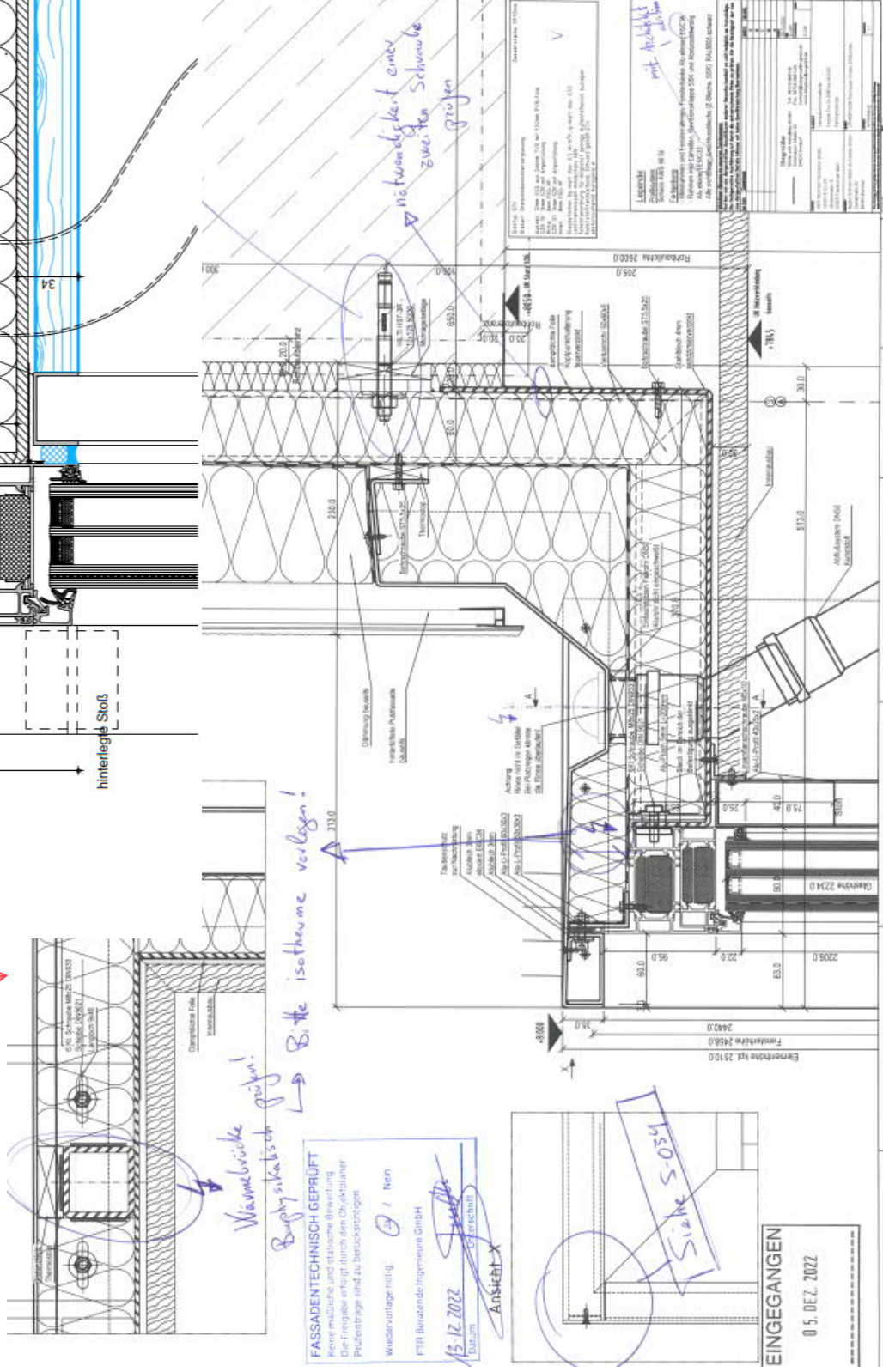
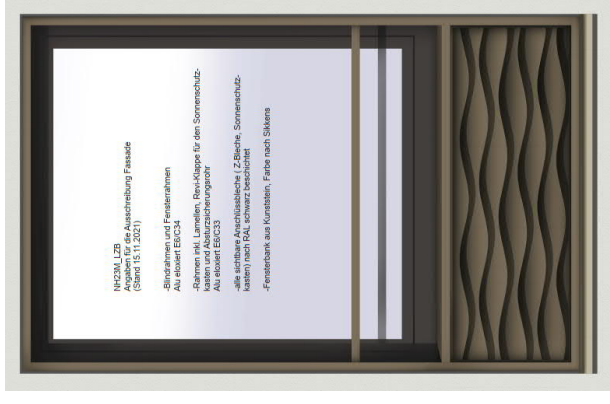
Ausführungsdetails
im Maßstab 1:1

Glasaufbau:
als Ziel; maximaler Ug Wert zu
erreichen. Anforderung nach
DGNB

Fassadentechnisch
geprüfte Detailpläne
der Fa. Stegmüller



Fensterentwicklung in
verschiedenen Formaten
als dekoratives
Fassadenelement



$$U_{ges} = \frac{L}{b_{ges}} = \frac{0,4215}{0,57089} = 0,74 (0,738) \frac{W}{m^2K}$$

Ausarbeitung des Details unter
Berücksichtigung der Isothermenverlauf,
der Wärmeleitfähigkeit der Materialien
und der Gefahr von Kondensatbildung

Rüdesheimer Straße 3-5

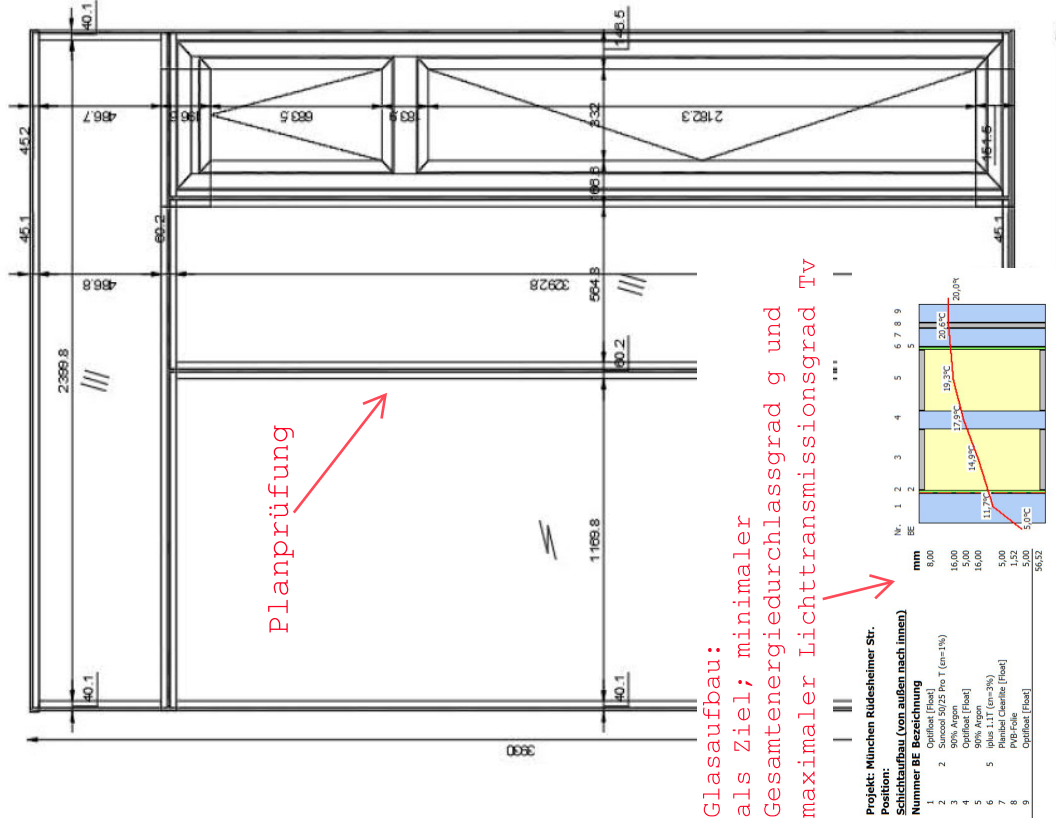


Entwicklung und
Zusammenarbeit mit der
Firma Schindler

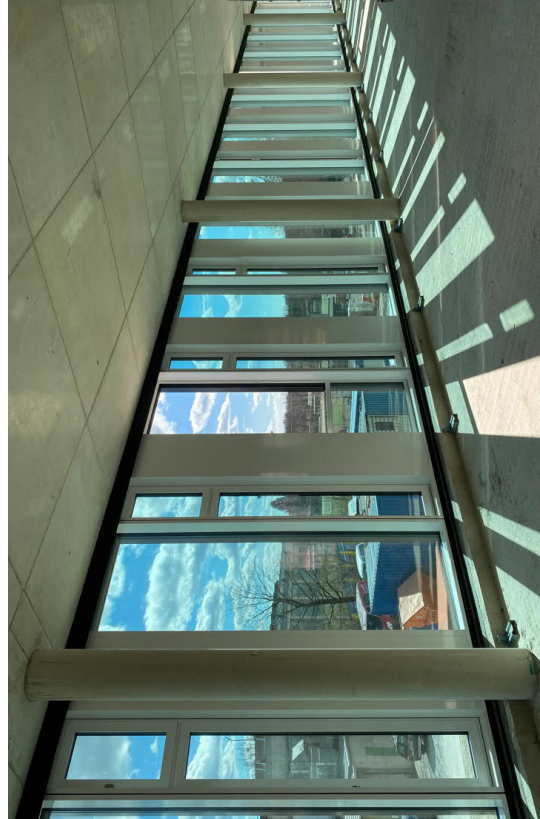
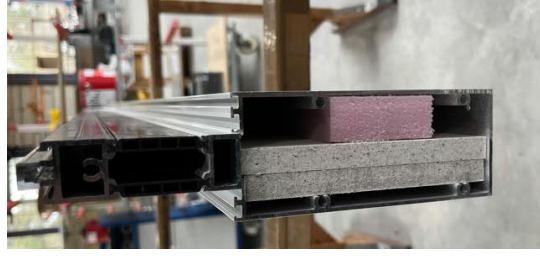
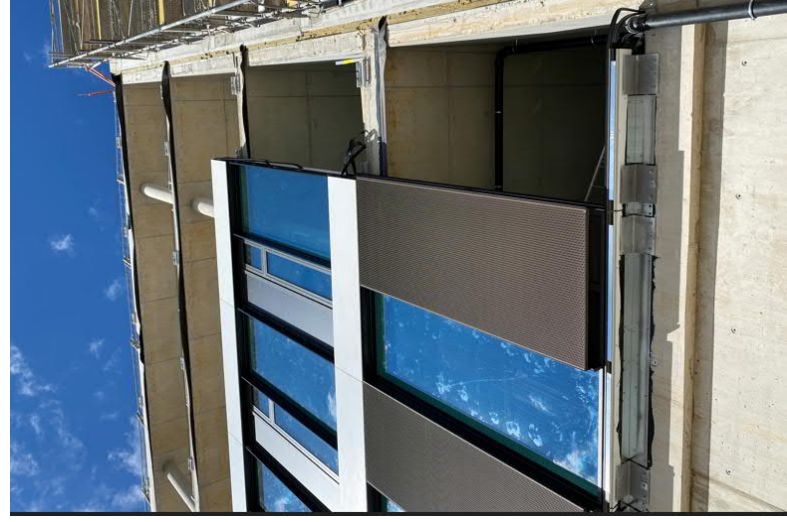
Ausführungsdetails
im Maßstab 1:1

Berechnung Wärmedurchgangskoeffizient U

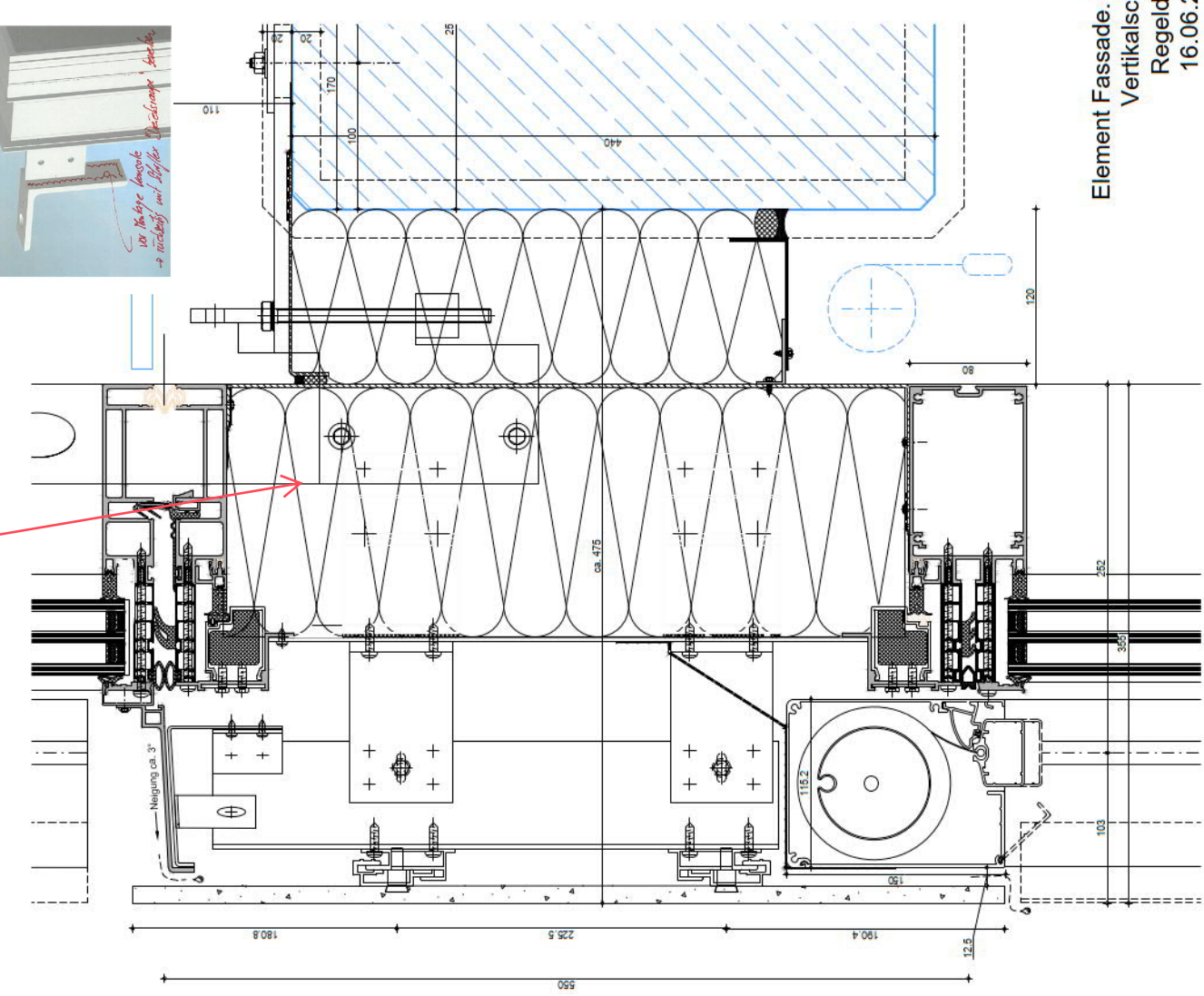
Calculation thermal transmittance coefficient U



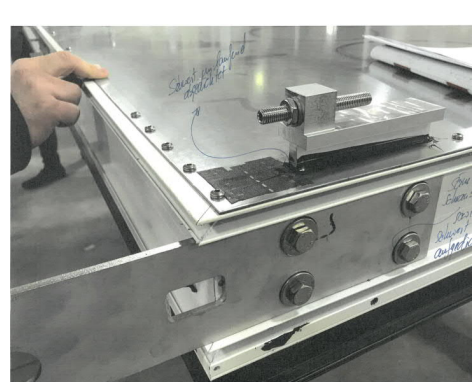
Glasaufbau:
als Ziel; minimaler
Gesamtennergiedurchlassgrad g und
maximaler Lichttransmissionsgrad Tv



Aluminium-Elementfassade mit geprüften
absturz sichernden Streckmetallfeldern vor
den Lüftungsflügeln und
Deckenstirnelementen aus Cosentino Dekton.



Element Fassade. Süd
Vertikalschnitt
Regeldetail
16.06.2021

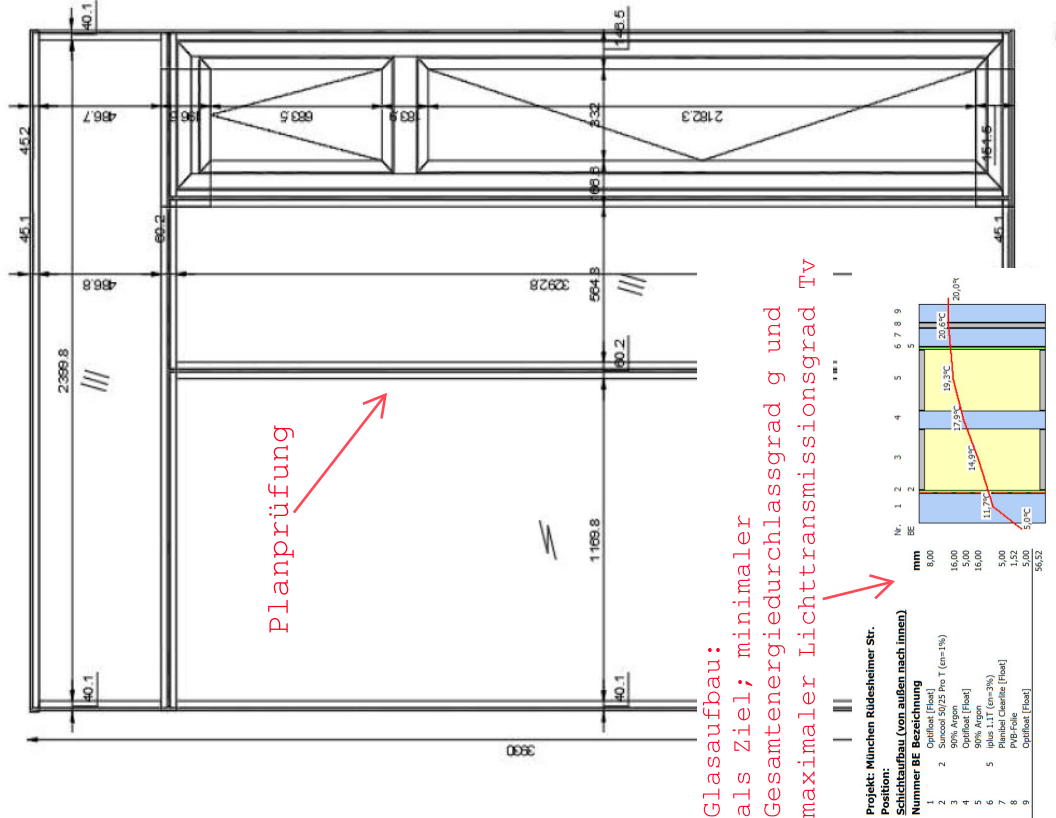


Entwicklung und
Zusammenarbeit mit der
Firma Schindler

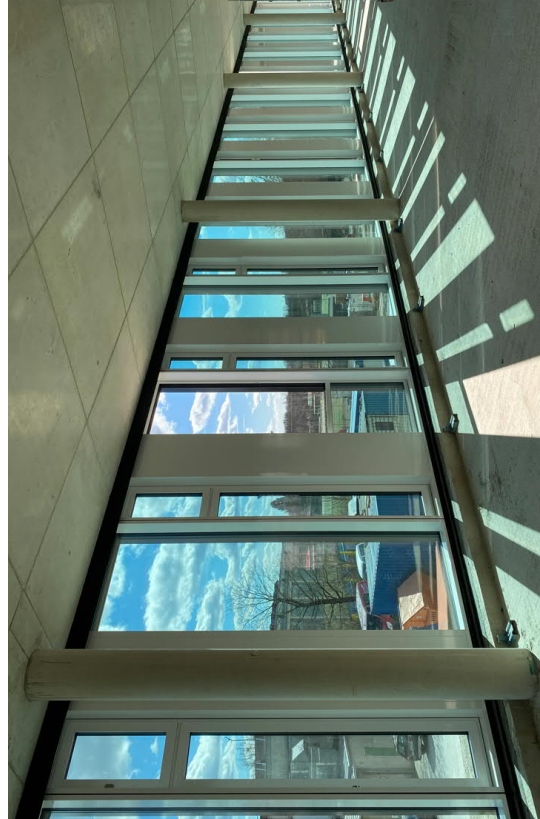
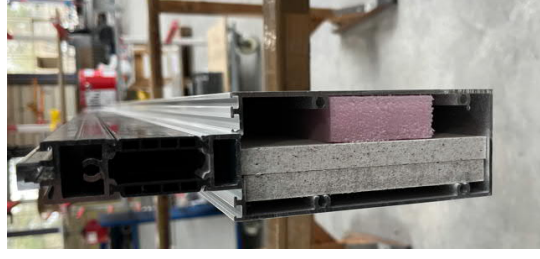
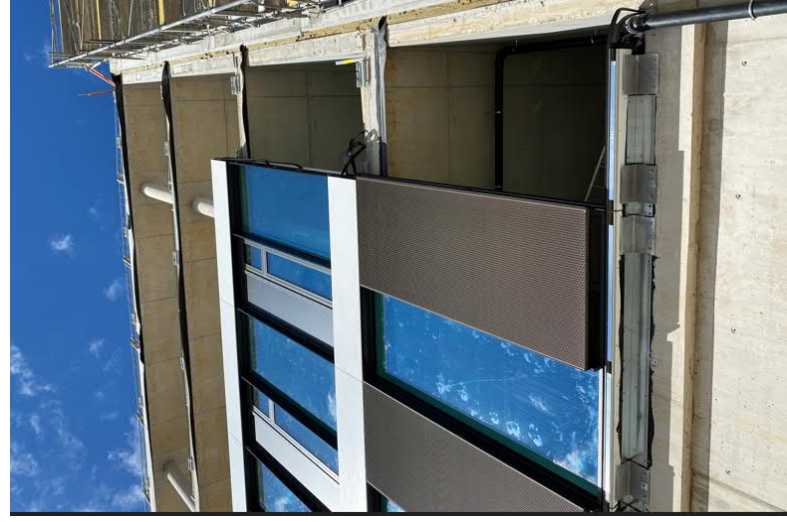
Ausführungsdetails
im Maßstab 1:1

Berechnung Wärmedurchgangskoeffizient U

Calculation thermal transmittance coefficient U



Glasaufbau:
als Ziel; minimaler
Gesamtennergiedurchlassgrad g und
maximaler Lichttransmissionsgrad Tv

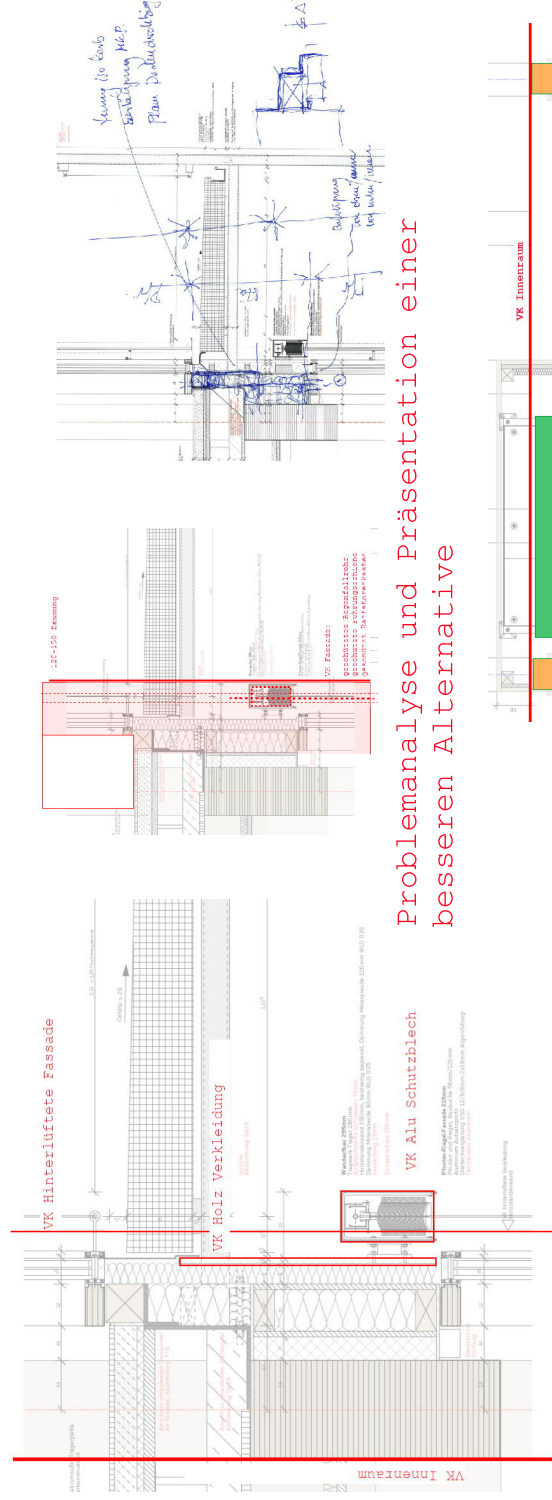


Aluminium-Elementfassade mit geprüften
absturz sichernden Streckmetallfeldern vor
den Lüftungsflügeln und
Deckenstirnelementen aus Cosentino Dekton.

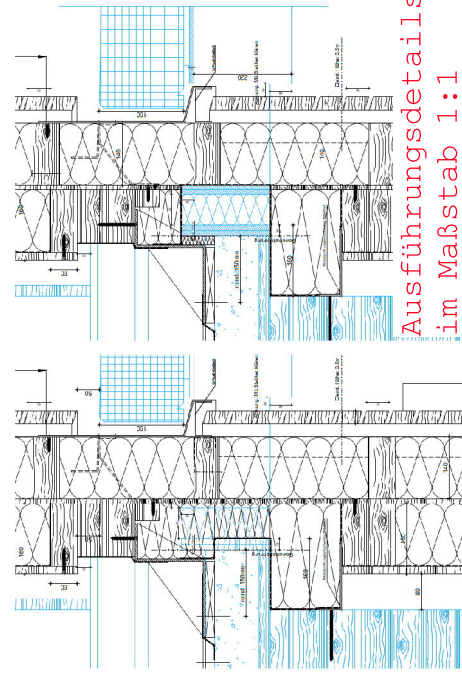


Neubau Gymnasium Hersching

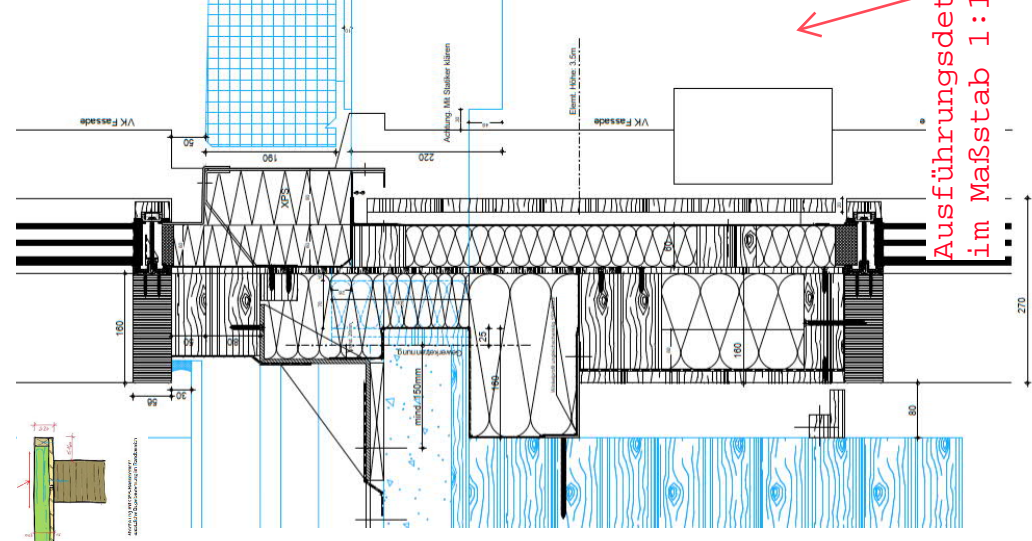
Entwurfentwicklung der Fassade unter besonderer Berücksichtigung der Fluchtbalkone, der modularen Holztafelwände, der komplizierten Geometrie der Lüftungsmaschine und des Holztragwerks.



Problemanalyse und Präsentation einer besseren Alternative



Ausführungsdetails im Maßstab 1:1



Ausführungsdetails im Maßstab 1:1

